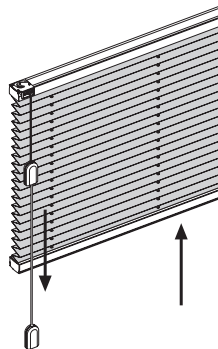


Betjening

Betjening Model 110, 111, 115, 116

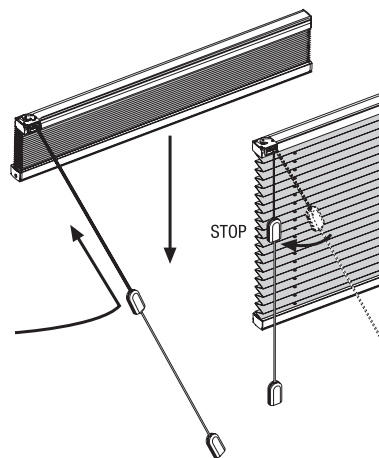
Åbning af gardin:

Træk nedad i snoren med kvasten. Når kvasten slippes låser gardinet i den valgte position.



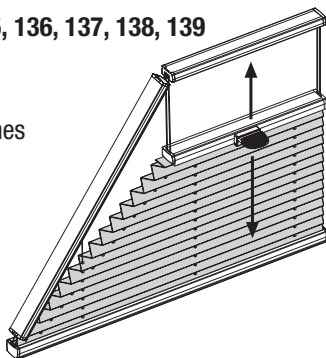
Lukning af gardin:

Træk kvasten til midten af gardinet, og før den skråt ud til snorlåsen. Gardinet lukkes.



Betjening Model 133, 134, 135, 136, 137, 138, 139

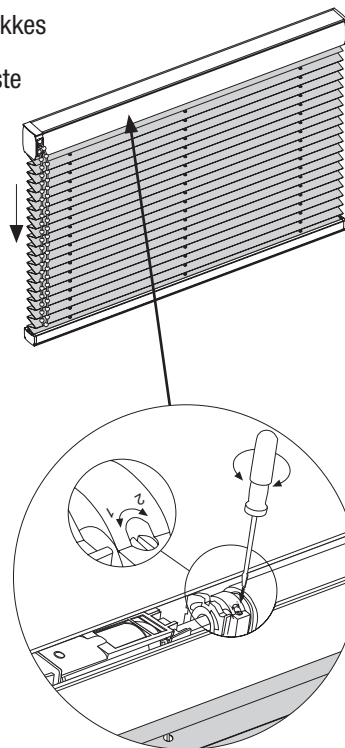
Udspændte plisségardiner betjenes ved hjælp af betjeningsgrebet.



Betjening

Betjening Model 113

Plisségardiner med kædetræk lukkes eller åbnes ved at trække i henholdsvis den forreste eller bageste kæde.



Vejledning: Deres plisségardin er justeret til den rigtige højde, men De kan efterfølgende justere den nederste position: I overlisten er der et bundstop med en lille skrue. Tag plisségardinet ud af beslagene. Drej den lille skrue til venstre eller højre med en skruetrækker for at ændre højden. Sæt plisségardinet tilbage i beslagene. Gentag ovenstående om nødvendigt.

Betjening Model 173, 174, 175, 176

Disse plissémodeller er stationære og kan ikke betjenes.

Pleje

Vore stofkvaliteter har en antistatisk overflade, der er støv- og smudsafvisende.

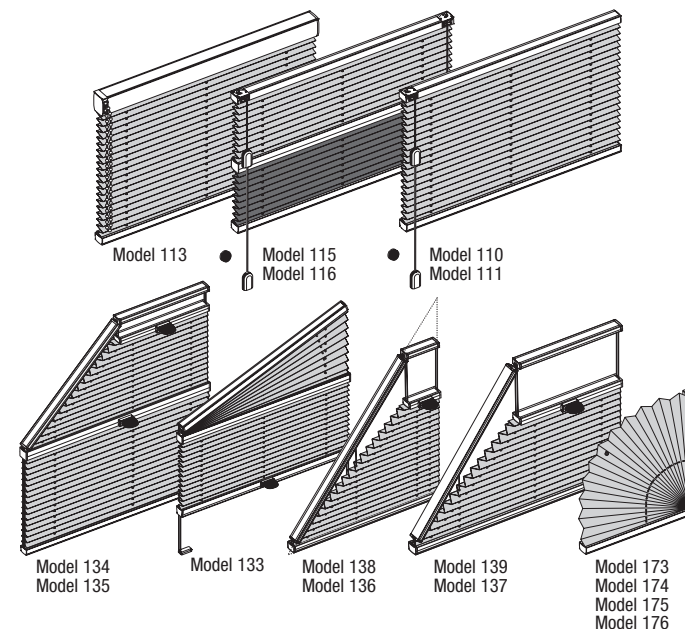
Jævnlig børstning med en blød børste eller fjerkost er som regel tilstrækkeligt. **Bemærk:** Ved rengøring af selve vinduet må vand og ætsende rengøringsmidler ikke komme i kontakt med stoffet. Ved motordrevne systemer må motorens dele ikke komme i kontakt med vand, basiske opløsninger eller syre.

DK

Faber

Montering – Betjening – Pleje

Model 110, 111, 113, 115, 116, 133, 134, 135, 136, 137, 138, 139, 173, 174, 175, 176,



Kære Kunde,

Dette plisségardin er specialfremstillet efter mål. Alle materialer er af høj kvalitet i et elegant design med perfekt funktion.



Læs venligst denne vejledning grundigt før produktet monteres



Montering af en fagmand anbefales.

Fejlagtig montage kan medføre uheld.

Ændringer på produktet må kun foretages efter aftale med producenten.

Monteringskruer til fastgørelse medfølger ikke.

Anvend altid skrue og dyvler som passer til vinduets beskaffenhed eller beregnet for det væg- eller loftsmateriale, hvor produktet monteres og som har tilstrækkelig styrke!

Juster længden af snore og kuglekæder af sikkerhedshensyn, så de er uden for børns rækkevidde. Flyt vugger, senge og andre møbler i sikker afstand fra produktet.

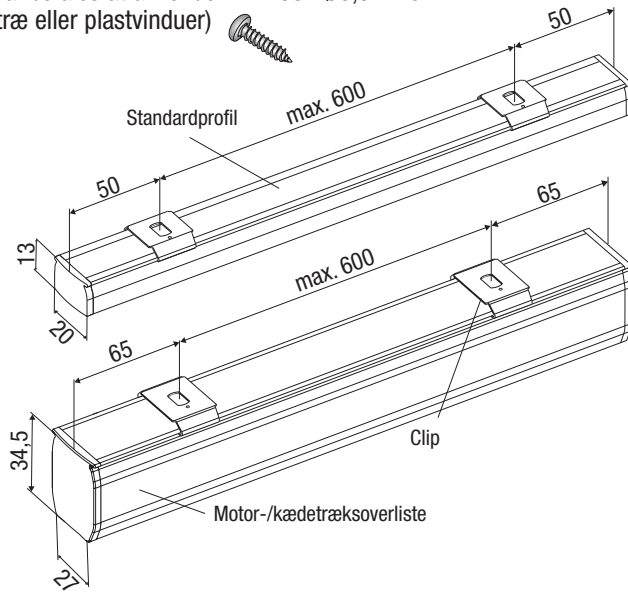
Brug klamper, kroge eller anden fastgørelse for at hindre adgang til løsthængende snore.



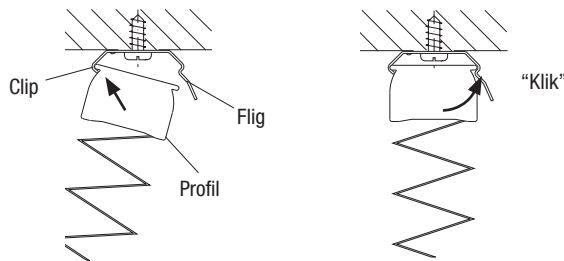
Montering med clips

Monter clipsene henholdsvis 50 mm (standardprofil) og 65 mm (motor-/kædetræksoverliste) fra enden af overlisten og med en indbyrdes afstand på max. 600 mm.

Der må ikke anvendes undersænkede skruer til fastgørelse. Det anbefales at anvende DIN 7981 Ø3,9 x 16 mm (til træ eller plastvinduer)



Montering: Placer profilet i clipsens bageste kant og tryk profiletts forreste kant opad (indtil det klikker på plads).

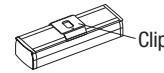


Ved **demontering** tryk clipsens flig opad, således at profilet kan tages ud af clipsen

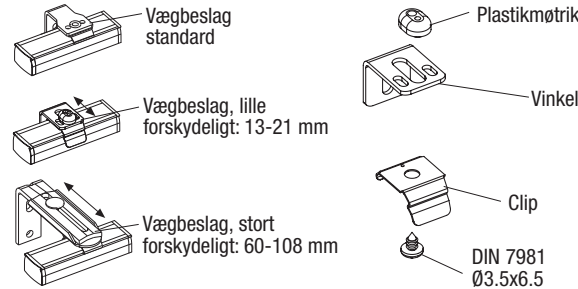
Monteringspositioner: Ved montering i loft/væg skal de sørge for, at stoffet ikke støder imod vinduesfløjen (tag- eller almindeligt vindue), når vinduet er åbent.

Monteringsmuligheder

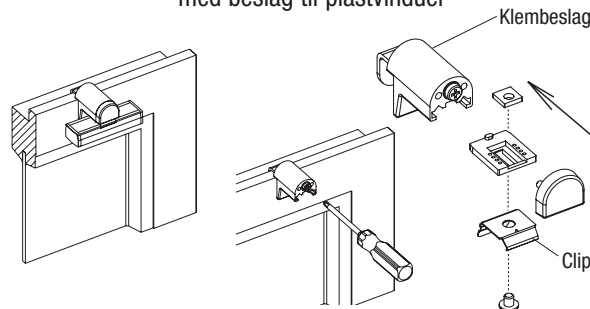
Loftmontage



Vægmontage

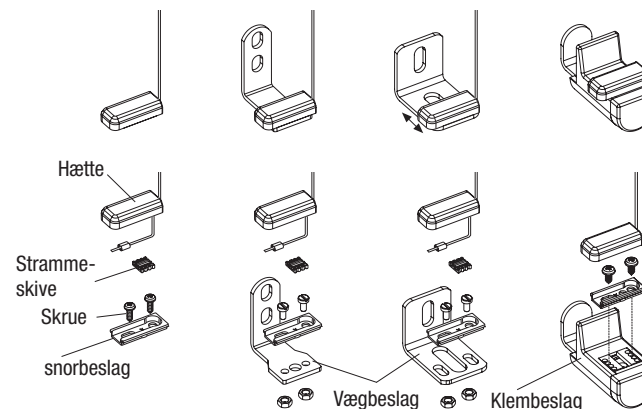


Montering på vinduesfløj med beslag til plastvinduer



Montering af Snorbeslag

Rul plisségardinet ned, og mærk positionen for snorbeslaget til strammesnoren. Snorbeslaget skrues fast direkte på beslaget til plastvinduer eller vægbeslaget. Strammeskiven bruges til at justere stramningen på snoren.

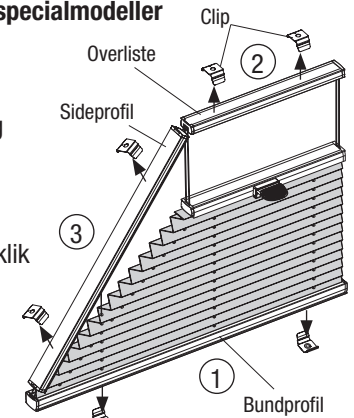


Monteringsmuligheder

Udspændte specialmodeller

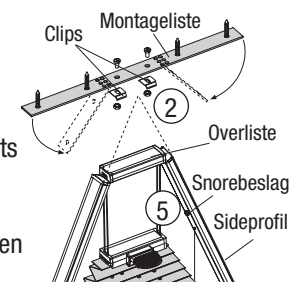
Ved alle specialmodeller med et bundprofil til fast montering:

1. Monter først clips foroven og klik bundprofilen på plads.
2. Monter clips foroven og klik topprofilen på plads.
3. Monter clips for sideprofil og klik sideprofilen på plads.



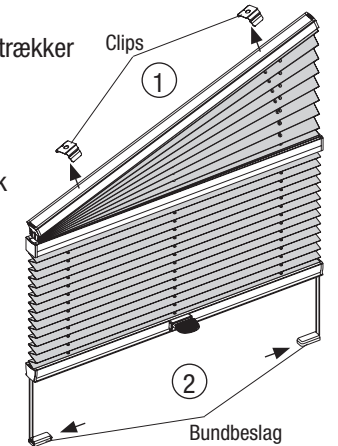
Ved model 136, 138

1. Monter først clips foroven og klik bundprofilen på plads.
2. Monter clips på montagelisten, bøj endestykkerne nedad. Fastgør montagelisten vandret over gardinets højeste punkt.
3. Monter clips for sideprofil
4. Klik topprofil på plads i montagelisten og klik sideprofilerne på plads
5. Juster stramningen på snoren i snorbeslaget med en skruestrækker



Ved model 133

1. Monter først clips foroven og klik topprofilen på plads.
2. Fastgør snorbeslagene som tidligere beskrevet.



Stationære modeller

Monter beslagene, og klik profilerne på. Monter ekstra kroge bag stofnitterne, og fastgør stoffet.

